

Схема расположения границ (сферы действия) публичного сервитута
устанавливаемого в целях размещения и обслуживания объекта электросетевого хозяйства (ВЛ-6-10 кВ от ТП-8,30), входящей в состав
ЭСК№1), через земельный участок с кадастровым номером 37:21:000000:702

Адрес (местоположение): Ивановская область, Южский район, г. Южа, ул. Куйбышева - ул. Текстильщиков

Площадь планируемого публичного сервитута: 62 кв.м.

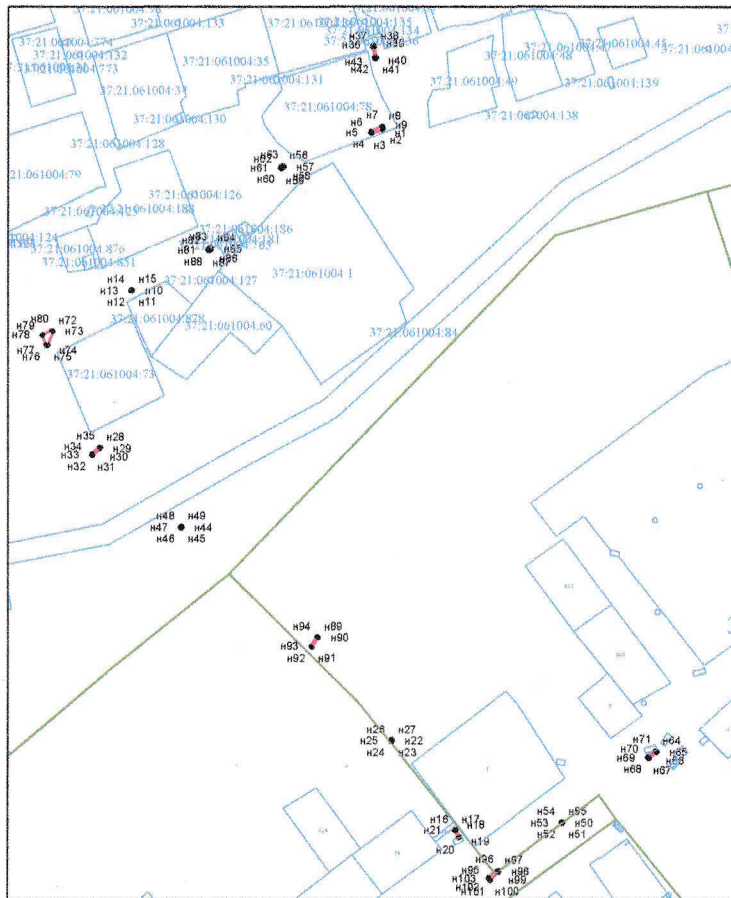
Категория земель: земли населенных пунктов

Кадастровые номера земельных участков на части которых устанавливается публичный сервитут:

37:21:061004:78

Координаты поворотных точек границ сервитута

Система координат: местная г.Южа



Масштаб 1:3000

Условные обозначения:

- //// - зона планируемой границы сферы действия публичного сервитута
- - границы существующих земельных участков
- 37:20:020105:25 - кадастровый номер земельного участка
- 37:20:010310 - номер кадастрового квартала
- - характерная точка границы, сведения о которой достаточны для определения ее местоположения
- н1, н2, н3, ... - номер характерной точки границы, сведения о которой достаточны для определения ее местоположения

Обозначение характерных точек границ	Координаты, м	
	Х	У
1	2	3
н1	12852.15	8705.63
н2	12851.72	8705.38
н3	12850.33	8700.75
н4	12850.33	8700.25
н5	12850.76	8700.00
н6	12851.19	8700.25
н7	12853.40	8704.96
н8	12853.40	8705.46
н9	12852.97	8705.71
н1	12852.15	8705.63
н10	12778.51	8591.29
н11	12778.08	8591.04
н12	12778.08	8590.54
н13	12778.51	8590.29
н14	12778.94	8590.54
н15	12778.94	8591.04
н10	12778.51	8591.29
н16	12531.31	8738.50
н17	12531.31	8739.00
н18	12530.88	8739.25
н19	12527.78	8740.90
н20	12527.40	8740.13
н21	12530.88	8738.25
н16	12531.31	8738.50
н16	12531.31	8738.50
н22	12571.81	8710.13
н23	12571.37	8709.88
н24	12571.37	8709.38
н25	12571.81	8709.13
н26	12572.24	8709.38
н27	12572.24	8709.88
н22	12571.81	8710.13
н28	12706.64	8576.51
н29	12706.20	8576.76
н30	12705.77	8576.51
н31	12702.72	8573.10
н32	12702.72	8572.60
н32	12702.72	8572.60
н33	12703.16	8572.35

Обозначение характерных точек границ	Координаты, м	
	Х	У
1	2	3
н34	12703.59	8572.60
н35	12706.64	8576.01
н28	12706.64	8576.51
н36	12889.75	8700.92
н37	12890.19	8701.17
н38	12890.19	8701.67
н39	12889.75	8701.92
н40	12884.83	8702.71
н41	12884.39	8702.46
н42	12884.39	8701.96
н43	12884.83	8701.71
н36	12889.75	8700.92
н44	12669.75	8613.85
н45	12669.31	8613.60
н46	12669.31	8613.10
н47	12669.75	8612.85
н48	12670.18	8613.10
н49	12670.18	8613.60
н44	12669.75	8613.85
н50	12534.34	8783.31
н51	12533.91	8783.06
н52	12533.91	8787.56
н53	12534.34	8787.31
н54	12534.77	8787.56
н55	12534.77	8783.06
н50	12534.34	8783.31
н56	12835.54	8660.39
н57	12835.11	8660.64
н58	12834.67	8660.39
н59	12834.15	8659.71
н60	12834.15	8659.21
н61	12834.59	8658.96
н62	12835.02	8659.21
н63	12835.54	8659.89
н56	12835.54	8660.39
н64	12567.32	8830.91
н65	12566.89	8831.16
н66	12566.45	8830.91
н67	12563.67	8827.52

Обозначение характерных точек границ	Координаты, м	
	Х	У
1	2	3
н68	12563.67	8827.02
н69	12564.11	8826.77
н70	12564.54	8827.02
н71	12567.32	8830.41
н64	12567.32	8830.91
н72	12759.91	8554.71
н73	12759.48	8554.96
н74	12753.44	8552.70
н75	12753.01	8552.45
н76	12753.01	8551.95
н77	12753.44	8551.70
н78	12757.68	8550.05
н79	12758.11	8550.30
н80	12759.91	8554.21
н72	12759.91	8554.71
н81	12796.97	8625.71
н82	12797.40	8625.96
н83	12797.84	8626.76
н84	12797.84	8627.26
н85	12797.40	8627.51
н86	12796.97	8627.26
н87	12796.53	8626.46
н88	12796.53	8625.96
н81	12796.97	8625.71
н89	12619.54	8676.03
н90	12619.10	8676.28
н91	12614.73	8673.47
н92	12614.73	8672.97
н93	12615.17	8672.72
н94	12619.54	8675.53
н89	12619.54	8676.03
н95	12509.26	8754.26
н96	12512.53	8758.35
н97	12512.53	8758.85
н98	12512.10	8759.10
н99	12511.67	8758.85
н100	12508.06	8755.13
н101	12508.06	8754.63
н102	12508.40	8754.26
н103	12508.83	8754.01

Схема расположения границ (сферы действия) публичного сервитута
устанавливаемого в целях размещения и обслуживания объекта электросетевого хозяйства (для размещения электросетевого комплекса),
входящей в состав ЭСК№1), через земельный участок с кадастровым номером 37:21:000000:139 (единое землепользование)

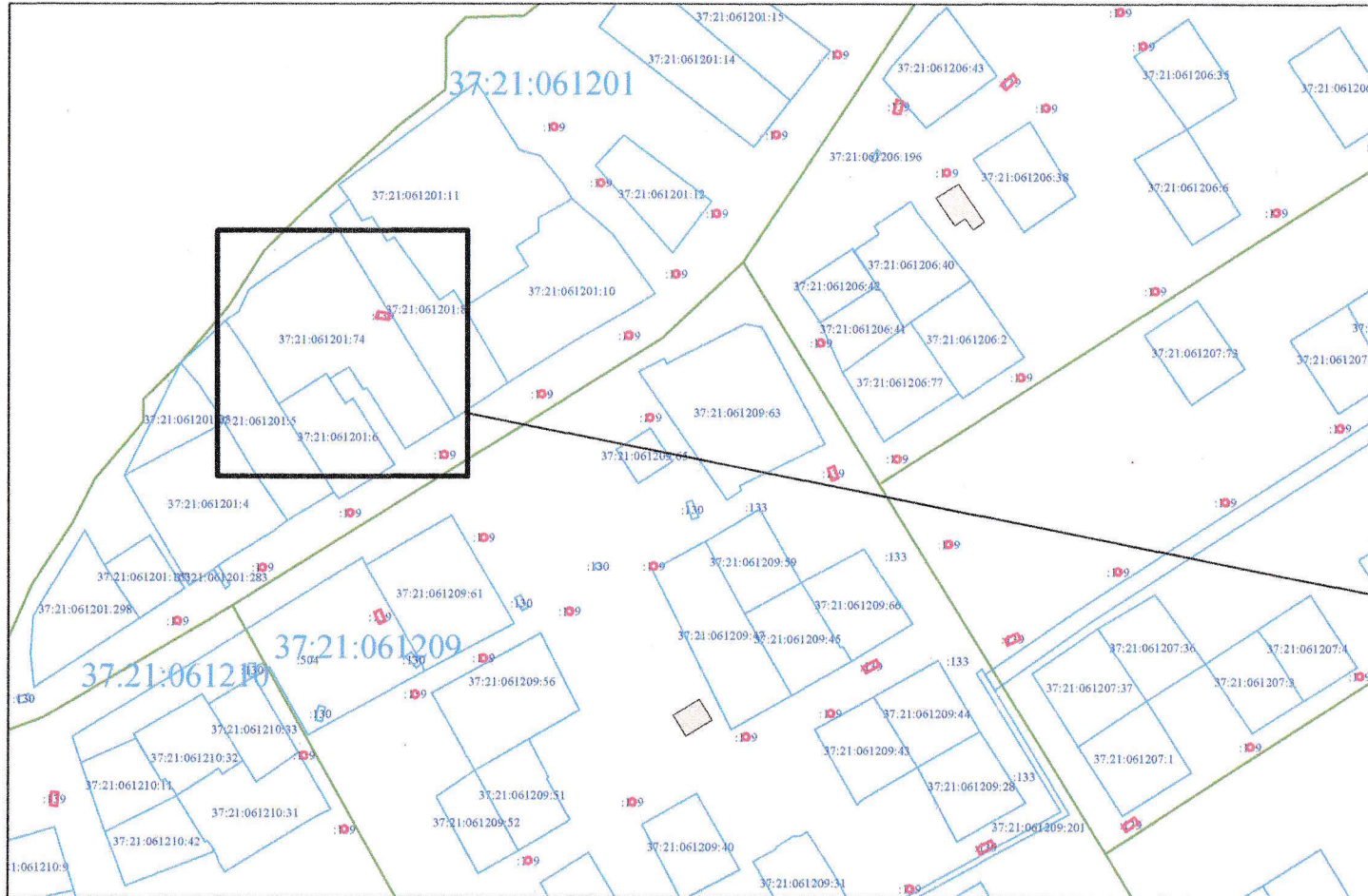
Адрес (местоположение): обл. Ивановская, р-н Южский, г.Южа

Площадь планируемого публичного сервитута: 2104 кв.м.

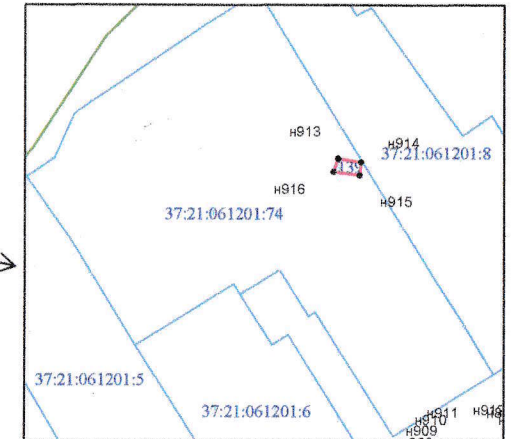
Категория земель: земли населенных пунктов

Кадастровые номера земельных участков на части которых устанавливается публичный сервитут:
 37:21:061201:74.

Координаты поворотных точек границ сервитута
 Система координат: местная г.Южа



Обозначение характерных точек границ	Координаты, м	
	X	Y
1	2	3
н913	13541.04	9644.87
н914	13540.41	9648.81
н915	13538.22	9648.57
н916	13538.80	9644.10
н913	13541.04	9644.87



Масштаб б/м

Условные обозначения:

- зона планируемой границы сферы действия публичного сервитута
- границы существующих земельных участков
- 37:20:020105:25 - кадастровый номер земельного участка
- 37:20:010310 - номер кадастрового квартала
- - характерная точка границы, сведения о которой достаточны для определения ее местоположения
- н1, н2, н3, ... - номер характерной точки границы, сведения о которой достаточны для определения ее местоположения

Масштаб 1:2000

Схема расположения границ (сферы действия) публичного сервитута
устанавливаемого в целях размещения и обслуживания объекта электросетевого хозяйства (для размещения электросетевого комплекса),
входящей в состав ЭСК №1), через земельный участок с кадастровым номером 37:21:000000:132(единое землепользование)

Адрес (местоположение): обл. Ивановская, р-н Южский, г.Южа

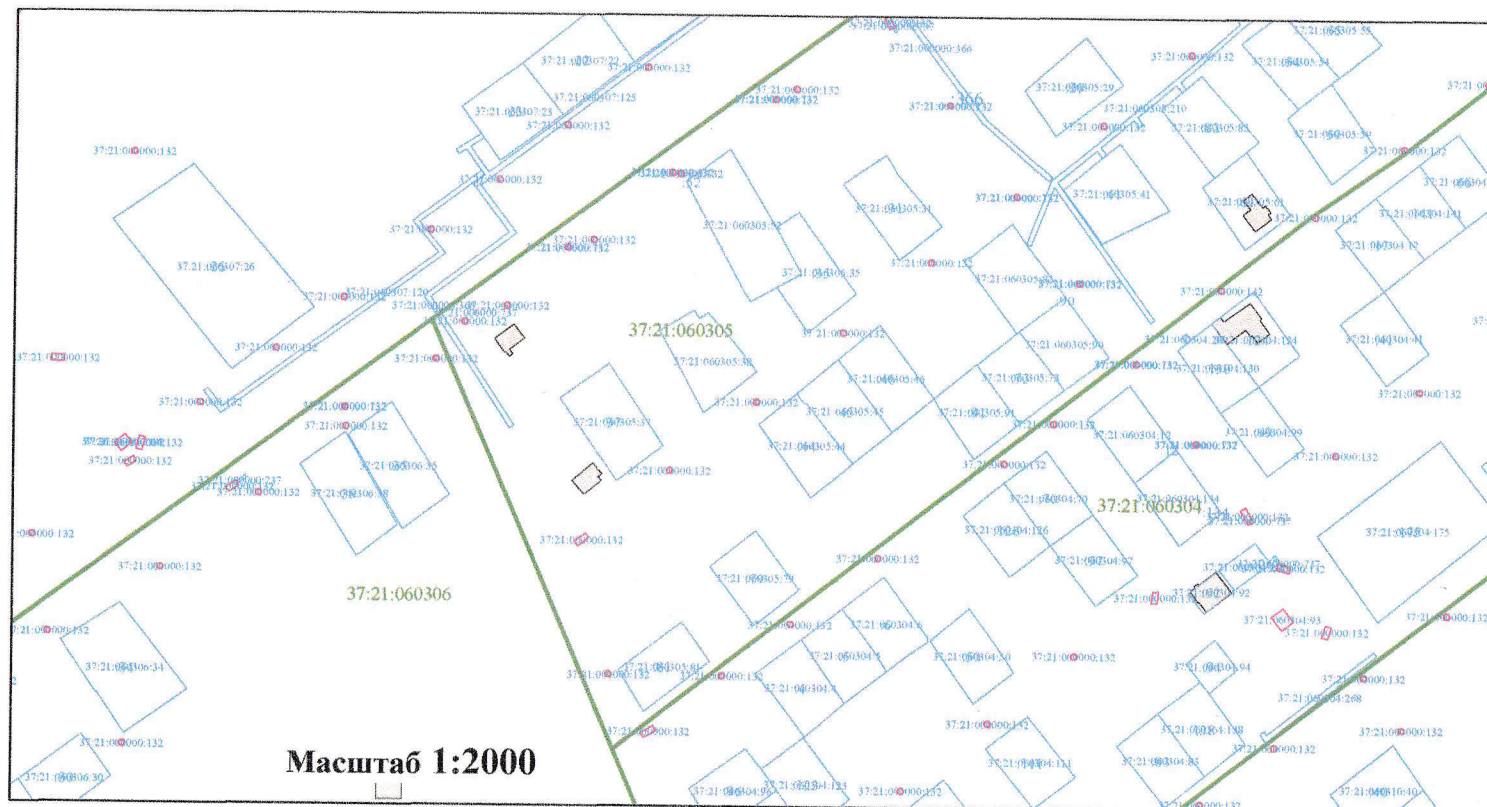
Площадь планируемого публичного сервитута: 1632 кв.м.

Категория земель: земли населенных пунктов

Кадастровые номера земельных участков на части которых устанавливается публичный сервитут:

37:21:060304:93, 37:21:060307:14, 37:21:000000:737, 37:21:060305:68.

Координаты поворотных точек границ сервитута
 Система координат: местная г.Южа



Условные обозначения:

- - зона планируемой границы сферы действия публичного сервитута
- - границы существующих земельных участков
- 37:20:020105:25 - кадастровый номер земельного участка
- 37:20:010310 - номер кадастрового квартала
- - характерная точка границы, сведения о которой достаточны для определения ее местоположения
- n1, n2, n3, ... - номер характерной точки границы, сведения о которой достаточны для определения ее местоположения

Обозначение характерных точек границ	Координаты, м	
	X	Y
1	2	3
n439	12153.16	8771.22
n440	12147.88	8775.18
n441	12144.40	8770.54
n442	12149.68	8766.58
n439	12153.16	8771.22
n439	12153.16	8771.22
n1819	12213.62	8319.85
n1820	12216.94	8324.08
n1821	12213.68	8326.63
n1822	12210.36	8322.40
n1819	12213.62	8319.85
n1297	12502.17	8836.99
n1298	12501.97	8837.34
n1299	12501.66	8837.60
n1300	12501.29	8837.73
n1301	12500.89	8837.73
n1302	12500.52	8837.60
n1303	12500.21	8837.34
n1304	12500.01	8836.99
n1305	12499.94	8836.60
n1306	12500.01	8836.21
n1307	12500.21	8835.86
n1308	12500.52	8835.60
n1309	12500.89	8835.47
n1310	12501.29	8835.47
n1311	12501.66	8835.60
n1312	12501.97	8835.86
n1313	12502.17	8836.21
n1314	12502.24	8836.60
n1297	12502.17	8836.99

Схема расположения границ (сферы действия) публичного сервитута
устанавливаемого в целях размещения и обслуживания объекта электросетевого хозяйства (для размещения электросетевого комплекса),
входящей в состав ЭСК№1), через земельный участок с кадастровым номером 37:21:000000:131 (единое землепользование)

Адрес (местоположение): обл. Ивановская, р-н Южский, г.Южа

Площадь планируемого публичного сервитута: 1403 кв.м.

Категория земель: земли населенных пунктов

Кадастровые номера земельных участков на части которых устанавливается публичный сервитут:

37:21:060501:11, 37:21:061102:3.

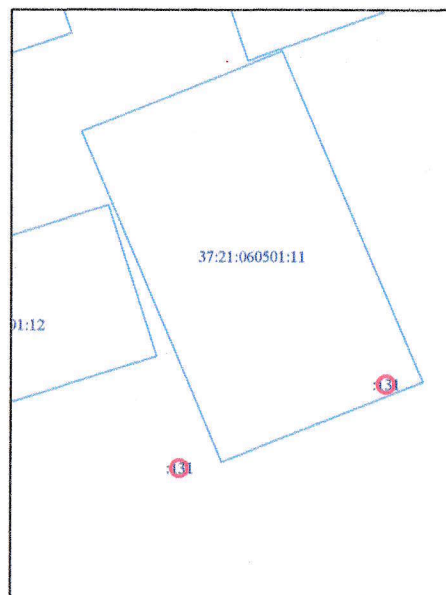
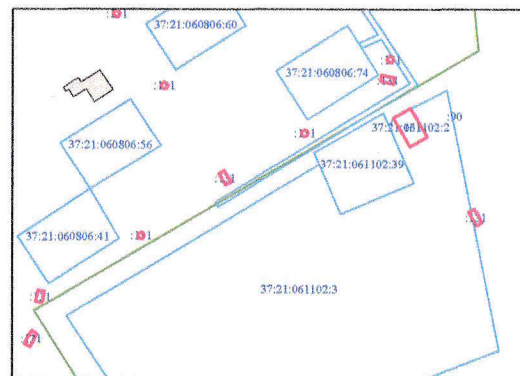
Координаты поворотных точек границ сервитута
 Система координат: местная г.Южа



Масштаб б/м

Условные обозначения:

- - зона планируемой границы сферы действия публичного сервитута
- - границы существующих земельных участков
- 37:20:020105:25 - кадастровый номер земельного участка
- 37:20:010310 - номер кадастрового квартала
- - характерная точка границы, сведения о которой достаточны для определения ее местоположения
- н1, н2, н3, ... - номер характерной точки границы, сведения о которой достаточны для определения ее местоположения



Масштаб 1:2000

Обозначение характерных точек границ	Координаты, м	
	X	Y
1	2	3
н78	12999.27	7119.36
н79	12999.07	7119.71
н80	12998.76	7119.97
н81	12998.39	7120.10
н82	12997.99	7120.10
н83	12997.62	7119.97
н84	12997.31	7119.71
н85	12997.11	7119.36
н86	12997.04	7118.97
н87	12997.11	7118.58
н88	12997.31	7118.23
н89	12997.62	7117.97
н90	12997.99	7117.84
н91	12998.39	7117.84
н92	12998.76	7117.97
н93	12999.07	7118.23
н94	12999.27	7118.58
н95	12999.34	7118.97
н78	12999.27	7119.36
н78	12999.27	7119.36
н1409	14501.39	9160.04
н1410	14496.59	9162.87
н1411	14495.42	9160.88
н1412	14500.22	9158.05
н1409	14501.39	9160.04
н1409	14501.39	9160.04