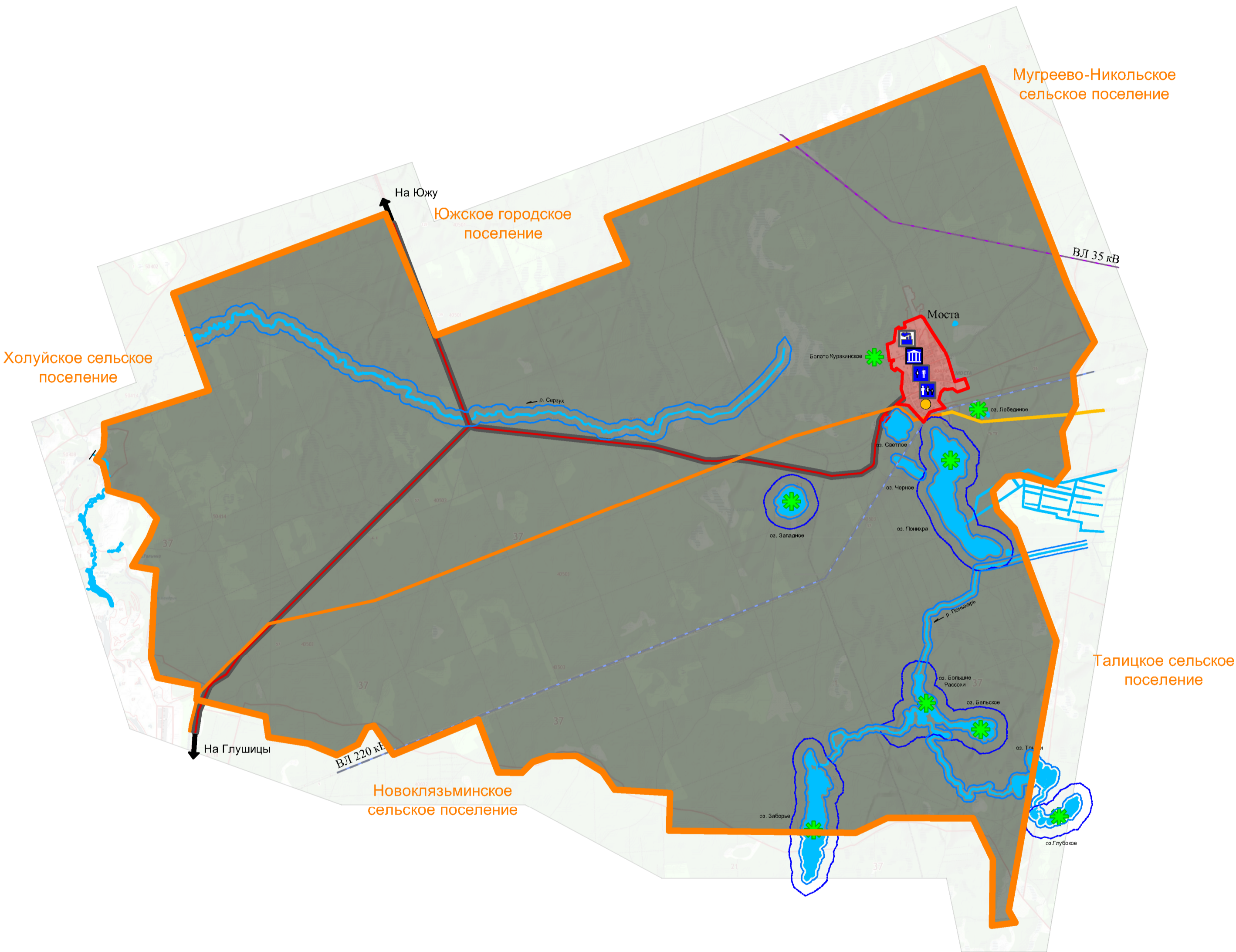


Генеральный план Мостовского сельского поселения
Южского муниципального района Ивановской области
Карта (схема) инженерно-транспортной инфраструктуры



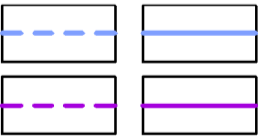
Инженерно-транспортная инфраструктура:



Автомобильная дорога межмуниципального значения

перспект. существ.

Электроснабжение:



ВЛ - 220 кВ

ВЛ - 35 кВ и менее

перспект. существ.

Газоснабжение:



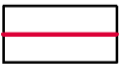
Межпоселковый газопровод



Потребители газа

Условные обозначения :

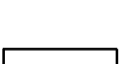
Границы



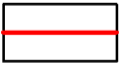
Граница муниципального района



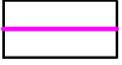
Граница сельского поселения



Граница населенного пункта

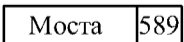


существующая



уточняемая

Административные функции

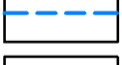


Населенный пункт, численность

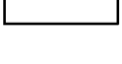
Особые условия использования территорий:



Водоохранная зона



Прибрежная защитная полоса



Санитарно-защитная зона

Изм.	Кол. уч.	Лист	№ док.	Подпись	Дата	Генеральный план Мостовского сельского поселения Южского муниципального района Ивановской области			
ГАП	Пахалуев					Графические материалы (информационные)			
Архитектор	Голубева								
						Карта (схема) инженерно-транспортной инфраструктуры М 1:50000			
						Стадия	Лист	Листов	
							3		
						ООО АКБ "Сталь"			